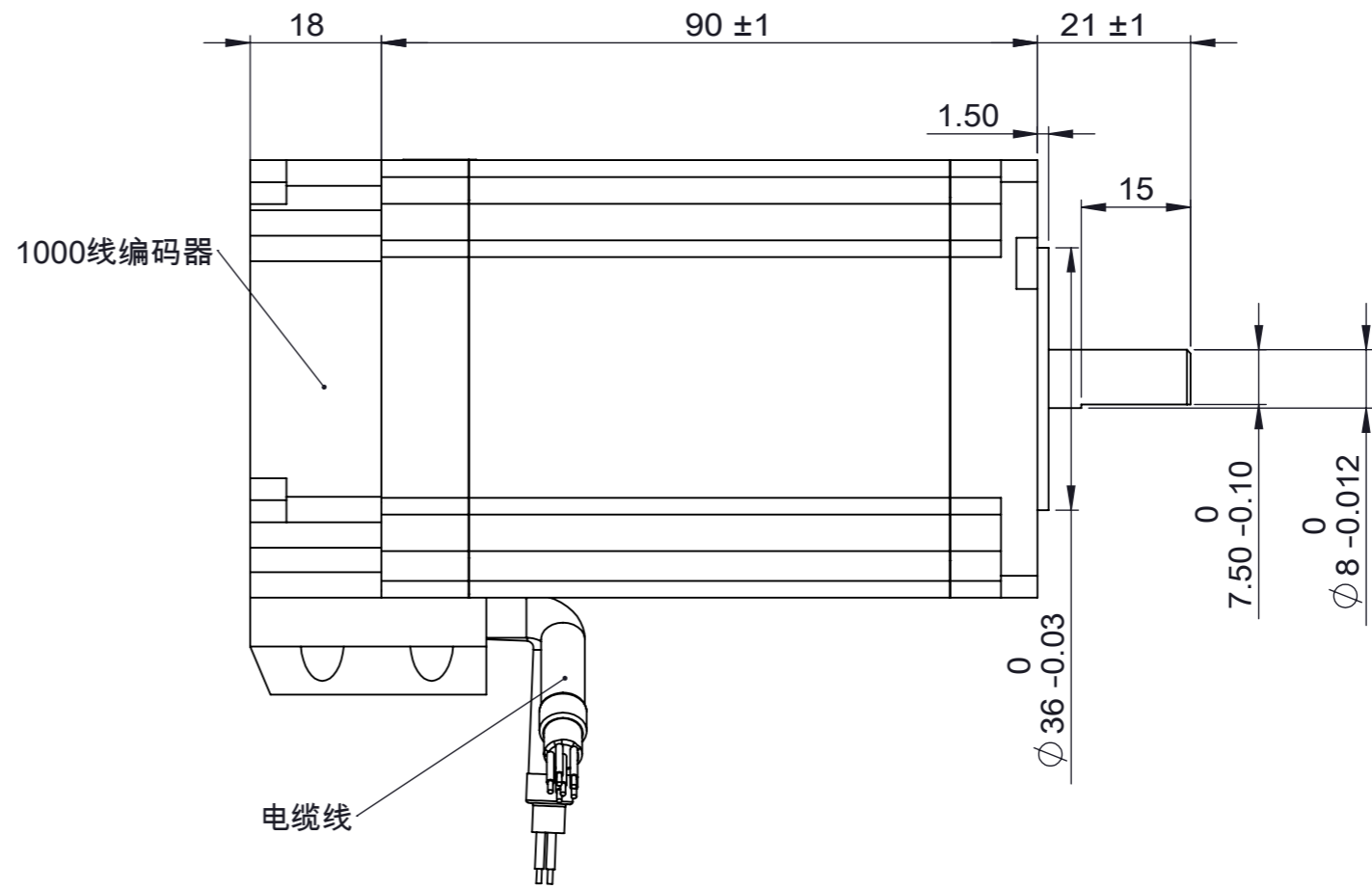
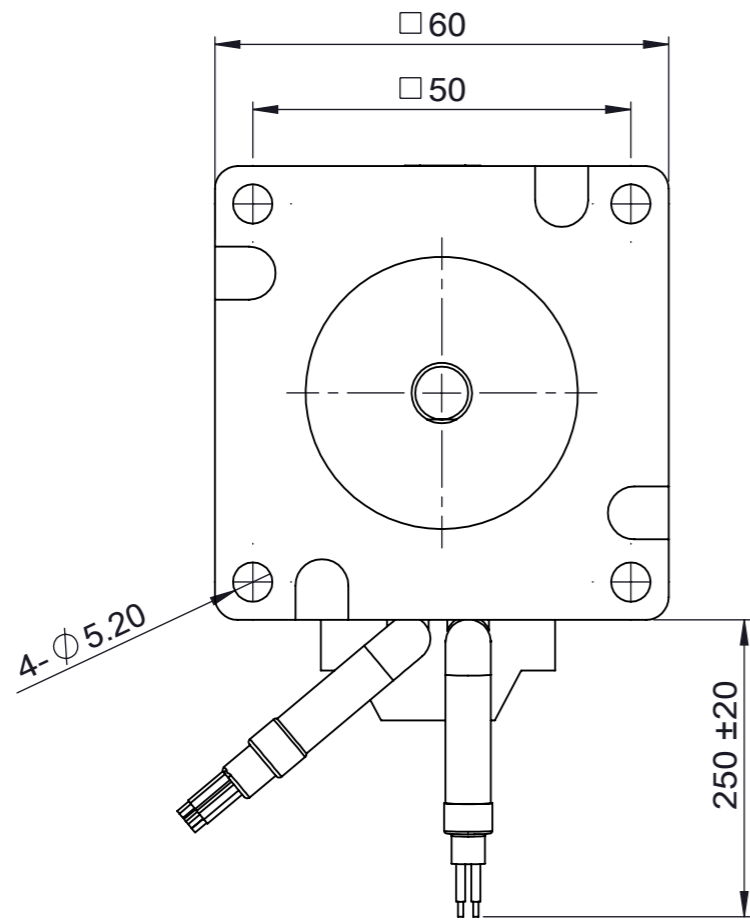


| REVISIONS 修订栏 | | |
|---------------|----------------|-----------|
| REV. 版本号 | DESCRIPTION 描述 | DATE 日期 |
| - | 首次发布 | 2021/7/14 |



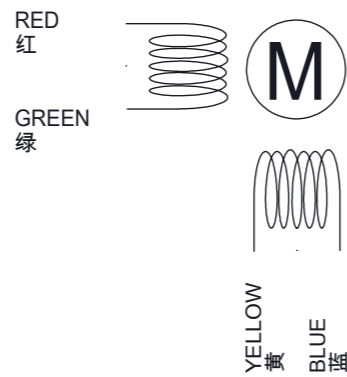
| | |
|-----|---------|
| 红 | VCC/+5V |
| 黑 | EGND |
| 白 | PA+ |
| 白/黑 | PA- |
| 绿 | PB+ |
| 绿/黑 | PB- |

| | |
|---|----|
| 红 | A+ |
| 绿 | A- |
| 黄 | B+ |
| 蓝 | B- |

| | | | | | |
|--------|------------------------|------------|-------|------------------------|-------------------|
| 轴向最大负载 | Maximum axial load | 15N | 轴向间隙 | Axial clearance | 0.08mmMAX(450g)负载 |
| 径向最大负载 | Maximum radial load | 70N | 径向间隙 | Radial clearance | 0.02mmMAX(450g)负载 |
| 步距角 | Step angle | 1.8° | 环境温度 | Operating temperature | -20°C~+50°C |
| 额定电压 | Rated voltage | 3.36V | 温升 | Heat rise | 80 K |
| 额定相电流 | Rated current/phase | 4.2A | 保持力矩 | Holding torque | 3Nm |
| 额定电阻 | Rated resistance/phase | 0.8Ω ±20% | 减速箱速比 | Speed ratio of reducer | 无 |
| 额定电感 | Rated inductance/phase | 3.3mh ±20% | 绝缘电阻 | Insulation resistance | 100MΩ (500VDC) |
| 绝缘等级 | Insulation class | B级 | | | |

注意事项:

- 电机螺杆不得承受径向负载，不能夹装或者硬物敲击。
- 电机必须轻拿轻放，拿取时请拿电机本体，勿手拎引出线。
- 使用期间有任何问题请与厂家联系，请勿私自拆解电机。
- 电机螺杆已经涂覆专用油脂，如需再加油脂请与厂家联系。
- 电机接线顺序为：A+红线，A-绿线；B+黄线，B-蓝线。



| | | | | |
|--------|----|----|----|----|
| | A+ | A- | B+ | B- |
| STEP 1 | + | + | - | - |
| STEP 2 | - | + | + | - |
| STEP 3 | - | - | + | + |
| STEP 4 | + | - | - | + |
| STEP 5 | + | + | - | - |

CW (Clockwise) and CCW (Counter-clockwise) rotation directions are indicated.

CUSTOMER 客户:

UNLESS OTHERWISE SPECIFIED, REMOVE ALL BURRS. BREAK SHARP EDGES 0.5mmMAX. 未注倒角最大 0.5mm.

DIMENSIONS ARE IN MILLIMETERS. TOLERANCES AS BELOW:
尺寸单位为毫米 (mm), 未注公差按以下标准:
DECIMALS: X ±0.38
DECIMALS: X.X ±0.25
DECIMALS: X.XX ±0.13
DECIMALS: X.XXX ±0.013
ANGLES: ±2°

| | | | |
|----------------------------------|-------------------|-----------|-----------|
| 技术规格书 | | | |
| HYBRID STEPPING MOTOR: 混合式直线步进电机 | | | |
| PART NUMBER 图号: SPS60H3EC | | | |
| FIRST ANGLE PROJECTION 第一视角: | CLIENT SIGN 客户签字: | SCALE 比例: | SHEET 页码: |
| | DESIGNED BY 设计: | 1:1 | 第 1 页 |
| | CHECK 审核: | | 共 1 页 |
| | | DATE 日期: | 2021/7/14 |

深圳思博帅