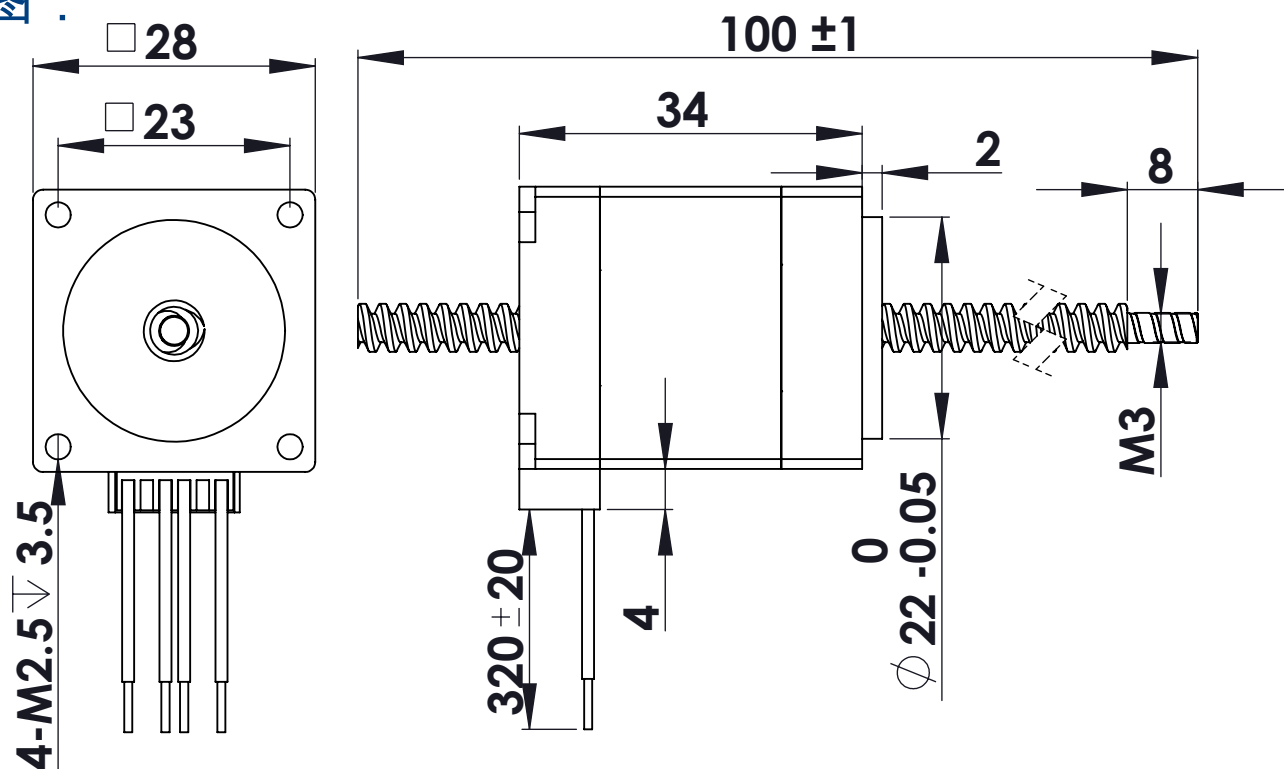


28N234-X-1-4-100 标准贯通轴电机

电气特性参数：

| | | | | | | | |
|------|------|-------|--------|-------|-------|-------|-------|
| 步距角 | 额定电流 | 额定电阻 | 额定电感 | 额定电压 | 额定功率 | 电机重量 | 机身长度 |
| 1.8° | 1 A | 2.2 Ω | 1.5 mH | 2.2 V | 4.4 W | 115 g | 34 mm |

外形图：



性能特性参数；

| 直径 (mm) | 导程 (mm) | 步长/1.8° (mm) | 标准推力&速度 | | 丝杆螺母 轴向间隙 | 断电 自锁力 |
|------------|------------|-----------------|---------|---------|-----------------|-----------|
| | | | 推力 N | 速度 mm/s | | |
| 4.77 | 0.635 | 0.003175 | 70-50 | 1-6 | 0.03-0.05 mm | 100 N |
| | 1.27 | 0.00635 | 55-35 | 1-12 | | 15 N |
| | 2.54 | 0.0127 | 30-20 | 8-25 | | 8 N |
| | 5.08 | 0.0254 | 18-12 | 15-50 | | 2 N |
| 5.56 | 9.7536 | 0.048768 | 8-5 | 30-100 | | 1 N |

注：电机电流，丝杆长度，丝杆端部加工可按要求定制！