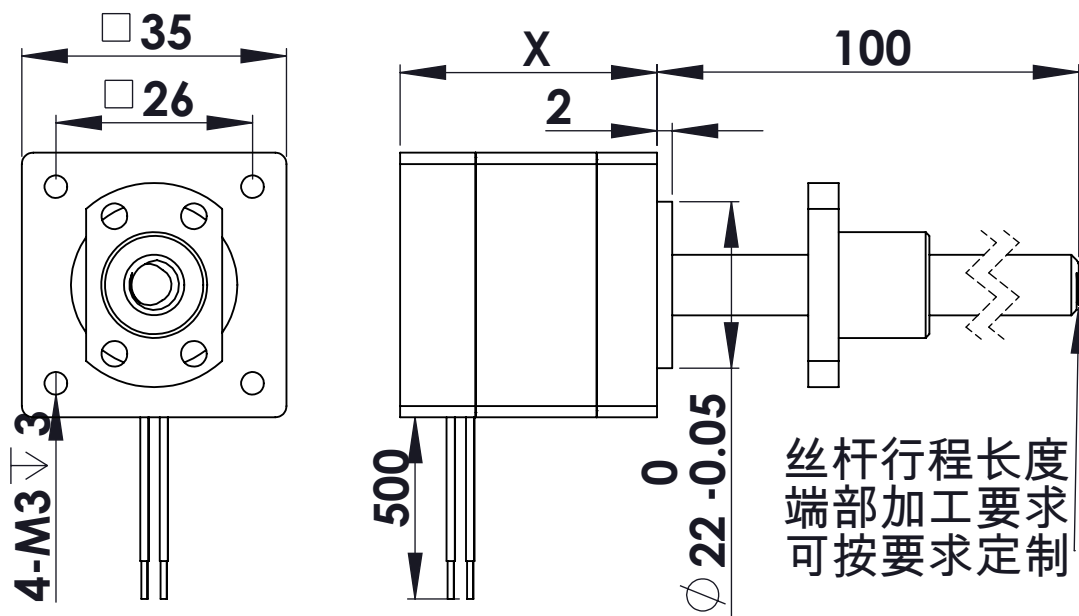


35E2X-BS08-1.5-4-150 外驱式滚珠丝杆电机

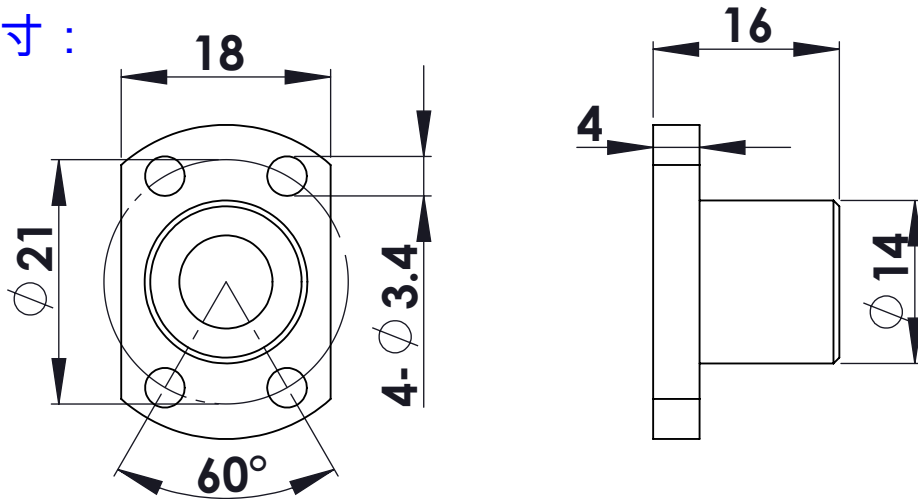
电气特性参数：

步距角	额定电流	额定电阻	额定电感	额定电压	机身长度 X
1.8°	1.5 A	1.8 Ω	1.8 mH	2.7 V	34 mm
		2.8 Ω	3.5 mH	4.2 V	47 mm

外形图：



螺母尺寸：



性能特性参数

电机规格	丝杆规格	导程 (mm)	步长/1.8° (mm)	标准推力&速度		螺母间隙	精度等级
				推力 N	速度 mm/s		
35E234	BS0801	1	0.005	120-80	1-8	0.03 mm	C7
35E247				220-160			
35E234	BS0802	2	0.01	80-50	2-16		
35E247				120-80			

注：更多丝杆规格请联系销售工程师！