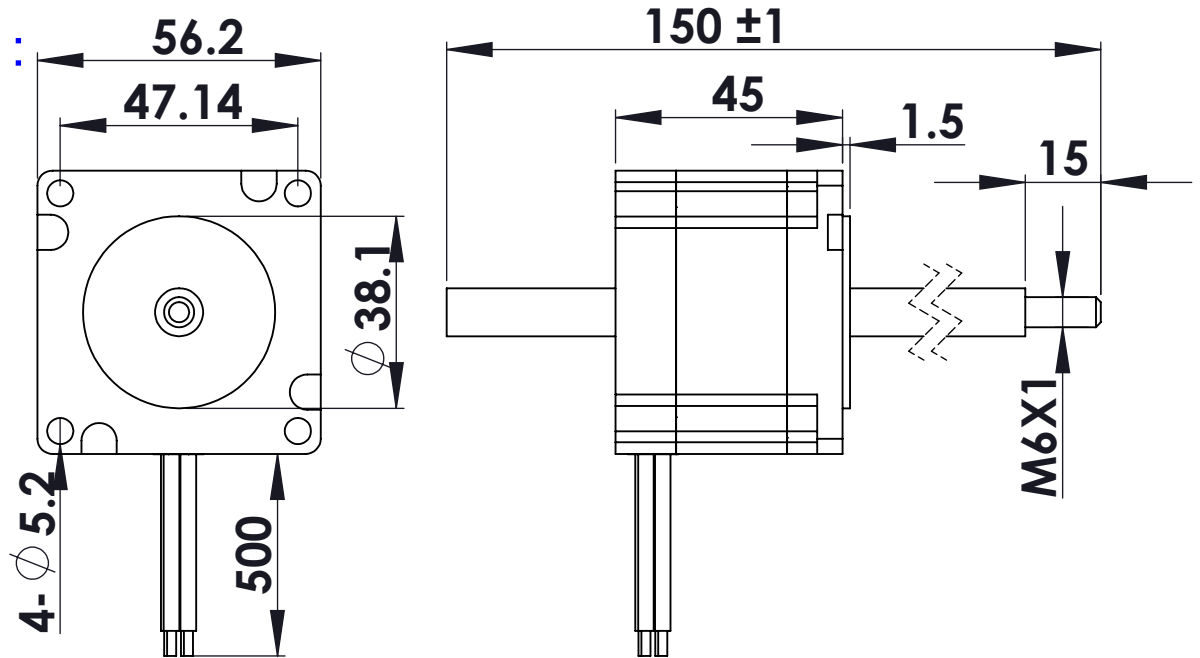


57N245-X-3-4-150 标准贯通轴电机

电气特性参数：

步距角	额定电流	额定电阻	额定电感	额定电压	电机重量	机身长度
1.8°	3 A	0.7 Ω	1.7 mH	2.1 V	580 g	45 mm

外形图：



性能特性参数：

驱动器：THMDM556, 电压：DC40V, 恒流斩波, 额定电流。						
直径 (mm)	导程 (mm)	步长/1.8° (mm)	标准推力VS速度		丝杆螺母 轴向间隙	断电 自锁力
			推力 N	速度 mm/s		
9.525	0.635	0.003048	600-500	1-4	0.03-0.05 mm	900 N
	1.27	0.00635	420-350	1-8		800 N
	1.5875	0.0079375	260-300	1-10		700 N
	2.116	0.010508	320-250	6-15		600 N
	2.54	0.127	300-240	6-15		400 N
	3.175	0.015875	250-200	8-25		200 N
	4.232	0.02116	190-160	10-30		100 N
	5.08	0.0254	180-150	15-35		80 N
	9.525	0.047625	95-80	25-60		40 N
	10.16	0.0508	85-70	30-75		50 N
	25.4	0.127	20-15	75-200		5 N
10	2	0.01	370-300	5-15	800 N	
	4	0.02	220-180	10-30	400 N	
	10	0.05	80-65	25-75	30 N	

注：其它丝杆规格请联系销售工程师！

注：电机电流，丝杆长度，丝杆端部加工可按要求定制！