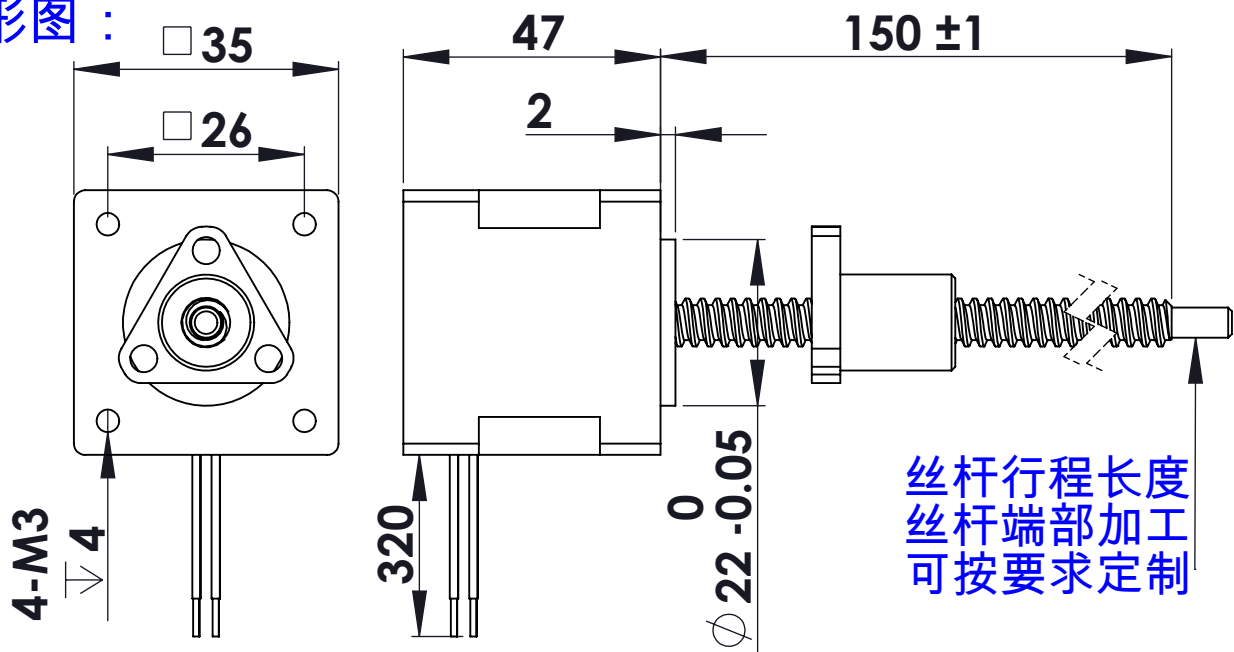


35E247-X-1.5-4-150 标准贯通轴电机

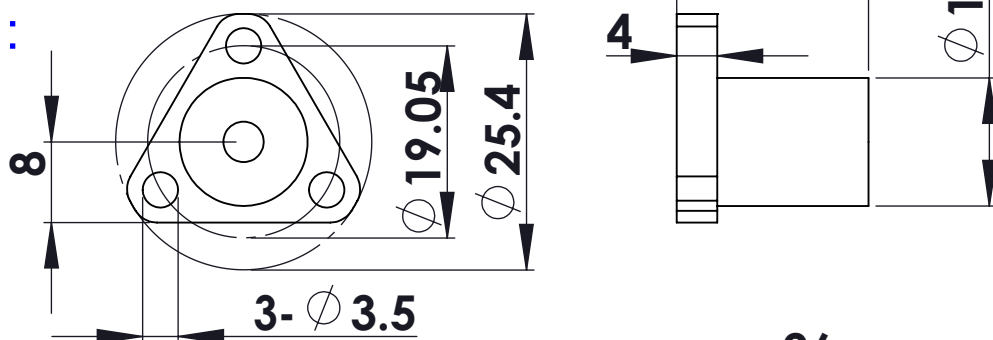
电气特性参数：

步距角	额定电流	额定电阻	额定电感	额定电压	电机重量	机身长度
1.8°	1.5 A	2.7 Ω	3.2 mH	4 V	230 g	47 mm

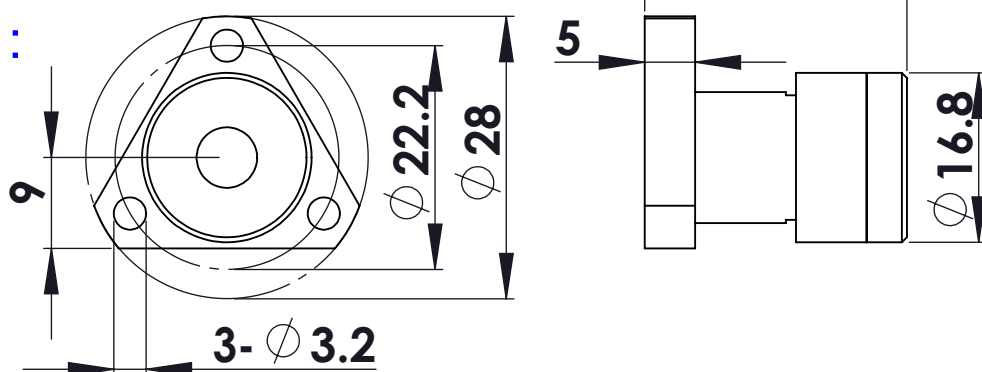
外形图：



标准螺母：



消间隙螺母：



推力VS速度参数：

参照35N247-X-1.5-5-150特性参数。